

**JUNTA ROTATIVA  
AUTOSOPORTADA  
J-AT / J- ATS / J-ATR  
PARA ALTAS  
TEMPERATURAS  
Y VELOCIDAD**

**CON SELLO ESFÉRICO CONVEXO  
Y DOS BUJES GUIA DE CARBÓN**

Compacta, auto ajustable, inmejorable sustentación rotacional auto alineada por medio de sendos bujes que optimizan la carga del resorte actuando directamente sobre el sello rotante y la cara estacionaria, inserto de Br fosforoso en tapa que reduce el coeficiente de fricción con el sello, altas revoluciones, alto rendimiento, prolongada vida en servicio y fácil mantenimiento. Para roscas BSP / NPT derecha, izquierda y conexión bridada «Q»

**DIFERENCIAS ESPECÍFICAS**

**JATS**

Simple canal  
Entrada o salida radial

**JAT**

Doble canal  
Entrada y salida RADIAL/AXIAL  
Drenaje fijo  
Mejor amarre de lanza

**JATR**

Doble canal  
Entrada y salida RADIAL/AXIAL  
Drenaje rotativo  
Mejor amarre giratorio de lanza en cuerpo o en niple  
(sin rozamiento entre ambos)

**FLUIDOS**

Aceite térmico, vapor, líquidos varios

**PRESIÓN MÁXIMA**

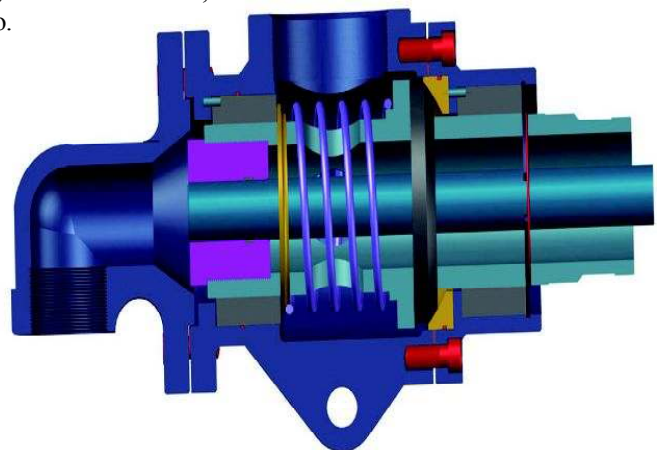
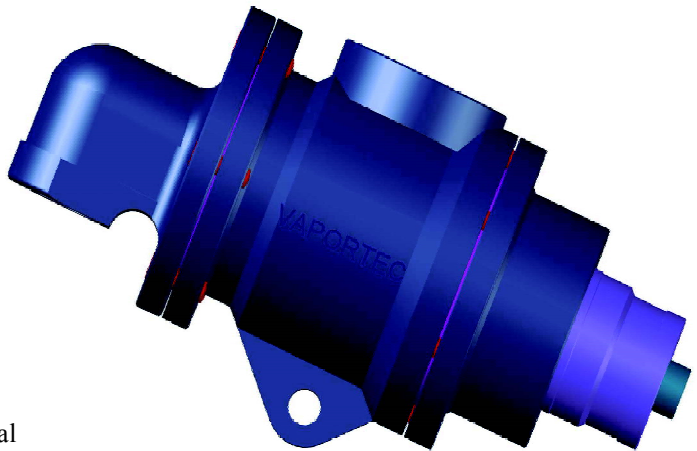
800psi (fundición nodular)

**TEMPERATURA MÁXIMA**

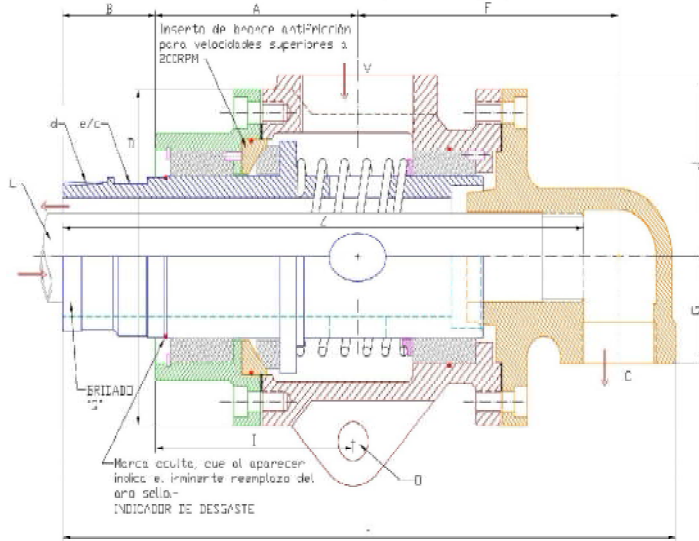
300°C

**REGIMEN MÁXIMO**

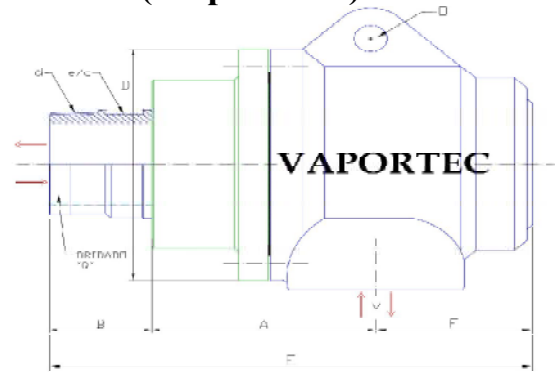
600 rpm



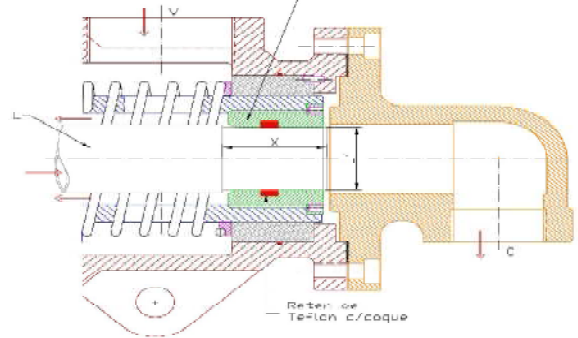
**J-AT doble canal (lanza fija)**



**J-ATS (simple canal)**



**J-ATR doble canal (amarre giratorio)**



modelo	d	canal	V	C	L		e/c	A	B	D	E	F	G	I	J	O	X	Z	PESO
					lanza fija	rotativa													Kg
J0ATS	3/8"	único	3/8"	-	-	-	16	37	27	60	94	30	-	35	31	7	-	-	0.800
J0AT/ATR	3/8"	doble	3/8"	1/4"	6.35	6.2	16	37	27	60	112.5	39	14	35	31	7	18	96	0.900
J1ATS	1/2"	único	1/2"	-	-	-	19	47	35	67	120	38	-	42.5	37	8	-	-	1.150
J1AT/ATR	1/2"	doble	1/2"	3/8"	1/8"	9.6	19	47	35	67	144	50	15	42.5	37	8	24	124	1.300
J2ATS	3/4"	único	3/4"	-	-	-	26	58	39	83	146	49	-	53	44	8	-	-	2.000
J2AT/ATR	3/4"	doble	3/4"	3/8"	1/4"	13.2	26	58	39	83	174	63	20	53	44	8	30	152	2.400
J3ATS	1"	único	1"	-	-	-	32	63	43	94	161	55	-	60	50	10	-	-	2.550
J3AT/ATR	1"	doble	1"	1/2"	1/4"-3/8"	13,2/16,7	32	63	43	94	195	72	25	60	50	10	35	168	2.800
J4ATS	1 1/4"	único	1 1/4"	-	-	-	40	76	50	113	197	71	-	66.5	59	12	-	-	5.100
J4AT/ATR	1 1/4"	doble	1 1/4"	1/2"	3/8"-1/2"	16,7/21	40	76	50	113	231	88	25	66.5	59	12	38	204	5.250
J5ATS	1 1/2"	único	1 1/2"	-	-	-	46	86	53	128	222	83	-	81	69	16	-	-	7.000
J5AT/ATR	1 1/2"	doble	1 1/2"	3/4"	1/2"-3/4"	21/26,5	46	86	53	128	264	104	32	81	69	16	42	230	7.650
J6ATS	2"	único	2"	-	-	-	58	101	55	152	249	93	-	97	76	18	-	-	11.800
J6AT/ATR	2"	doble	2"	1"	3/4"-1"	26,5/33,2	58	101	55	152	299	118	36	97	76	18	45	258	12.500
J7ATS	2 1/2"	único	2 1/2"	-	-	-	72	124	61	175	297	112	-	121.5	94	20	-	-	19.600
J7AT/ATR	2 1/2"	doble	2 1/2"	1 1/4"	1"-1 1/4"	33,2/42	72	124	61	175	357	142	46	121.5	94	20	55	307	21.300
J8ATS	3"	único	3"	-	-	-	85	146	72	206	362	144	-	141	115	24	-	-	28.200
J8AT/ATR	3"	doble	3"	1 1/2"	1 1/4"-1 1/2"	42/47,8	85	146	72	206	457	195	58	141	115	24	62	390	30.100
J9ATS	3 1/2"	único	3 1/2"	-	-	-	95	169	86	240	416	161	-	162	129	28	-	-	57.200
J9AT/ATR	3 1/2"	doble	3 1/2"	2"	1 1/2"-2"	47,8/59,8	95	169	86	240	525	223	69	162	129	28	68	449	63.000
J10ATS	4"	único	4"	-	-	-	110	205	89	270	478	184	-	198	145	30	-	-	87.100
J10AT/ATR	4"	doble	4"	2 1/2"	2"-2 1/2"	59,8/76	110	205	89	270	614	259	90	198	145	30	80	515	92.000
J11ATS	5"	único	5"	-	-	-	-	241	109	318	569	219	-	236	171	36	-	-	136.000
J11ATR	5"	doble	5"	3"	2 1/2"-3"	76/88,8	-	241	109	318	732	313	101	236	171	36	92	619	154.000