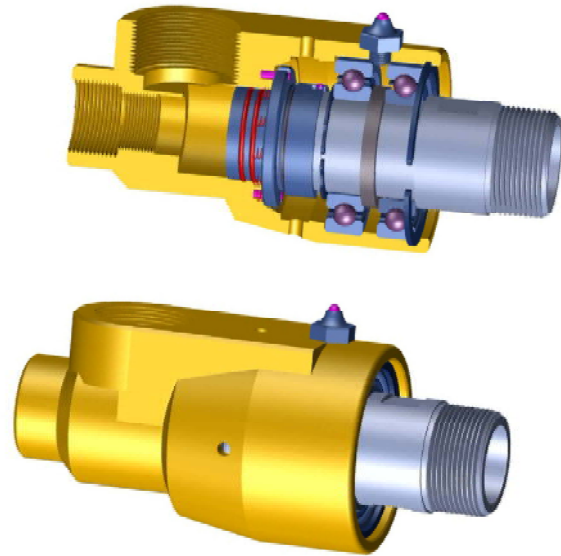


**JUNTA ROTATIVA  
AUTOSOPORTADA  
J-B / J-BL / J-BLR  
CON  
RODAMIENTOS Y  
SELLO  
MECANICO**

Bajo torque, compacta totalmente construida en Br o inoxidable. Cuerpo en bronce hasta 2", mayores tamaños en fundición nodular con encamisado interno de inoxidable. Posee sello mecánico flotante, que le permite absorber vibraciones por altas revoluciones, con alternativas constructivas en función: al tipo de fluido, % de contaminantes sólidos, alta presión y/o alto régimen. Para roscas derechas o izquierdas, BSPT, NPT, NF o bridas.



**Diferencias específicas:**

**J-B:** único canal radial o axial.

**J-BL:** doble canal, amarre fijo de lanza.

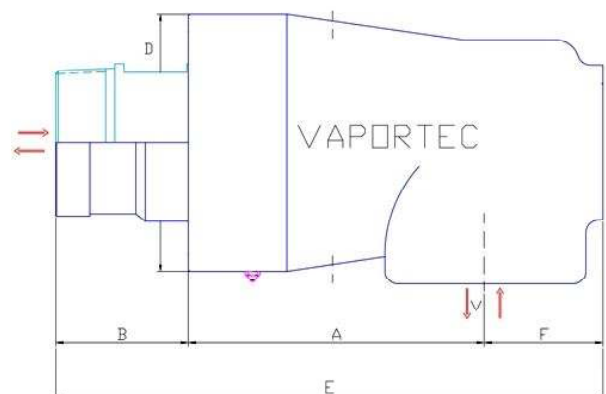
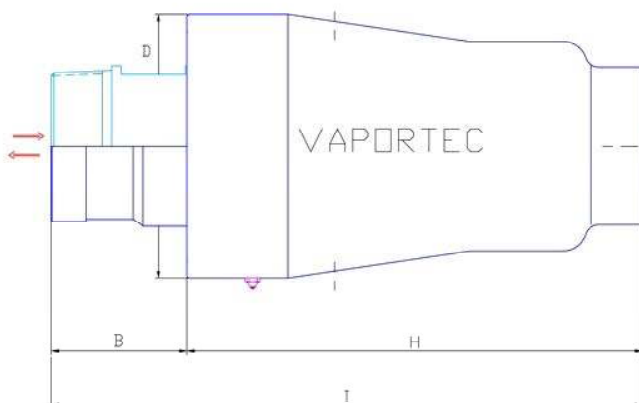
**J-BLR:** doble canal, amarre giratorio de lanza.

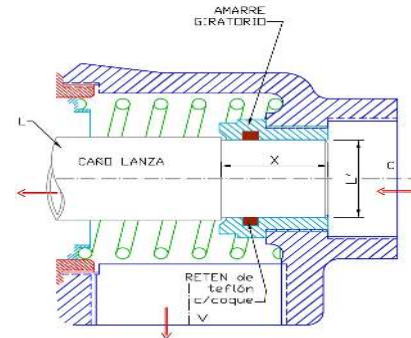
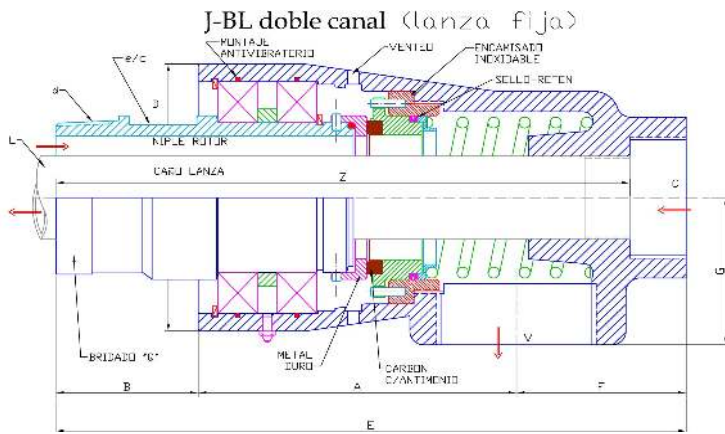
**Fluidos:** Agua, aceite hidráulico, aceite térmico, vapor baja presión, aire, vacío, líquidos varios.

**Presión máxima:** 285 psi

**Temperatura máxima:** 160 °C (constantes) - 180°C (intermitentes).

**Régimen máximo:** 3000 rpm hasta 10000 rpm

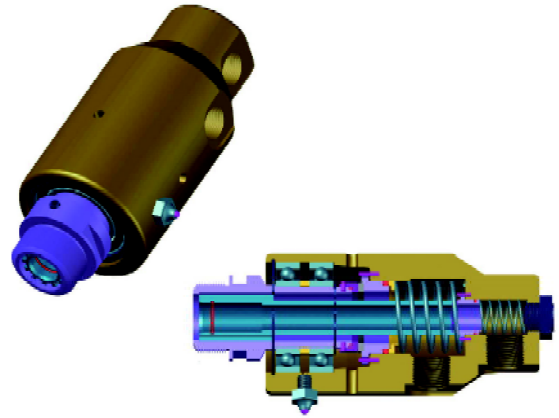




J-BLR doble canal (lanza rotativa)

| modelo            | d      | canal | V      | C      | L          | L'       | e/c  | A   | B   | D   | E   | F   | G   | H   | I   | X  | Z   | PESO   |
|-------------------|--------|-------|--------|--------|------------|----------|------|-----|-----|-----|-----|-----|-----|-----|-----|----|-----|--------|
|                   |        |       |        |        | lanza fija | rotativa |      |     |     |     |     |     |     |     |     |    |     | Kg     |
| J02B axial/radial | 1/8"   | único | 1/8"   | -      | -          | -        | 12.7 | 35  | 19  | 32  | 63  | 9   | 16  | 66  | 85  | -  | -   | 0.450  |
| J01B axial/radial | 1/4"   | único | 1/4"   | -      | -          | -        | 19   | 58  | 25  | 44  | 95  | 12  | 22  | 70  | 101 | -  | -   | 0.550  |
| J01BL             | 1/4"   | doble | 1/4"   | 1/8"   | 4.76       | 4.5      | 19   | 58  | 25  | 44  | 103 | 24  | 22  | -   | -   | 10 | 97  | 0.680  |
| J0B axial/radial  | 3/8"   | único | 3/8"   | -      | -          | -        | 19   | 58  | 25  | 44  | 95  | 12  | 22  | 70  | 101 | -  | -   | 0.550  |
| J0BL              | 3/8"   | doble | 3/8"   | 1/4"   | 6.35       | 6.2      | 19   | 58  | 25  | 44  | 103 | 24  | 22  | -   | -   | 10 | 97  | 0.680  |
| J1B axial/radial  | 1/2"   | único | 1/2"   | -      | -          | -        | 22   | 77  | 31  | 58  | 132 | 24  | 29  | 113 | 144 | -  | -   | 1.100  |
| J1BL/BLR          | 1/2"   | doble | 1/2"   | 1/4"   | 1/8"       | 9.6      | 22   | 77  | 31  | 58  | 142 | 34  | 29  | -   | -   | 23 | 127 | 1.200  |
| J2B axial/radial  | 3/4"   | único | 3/4"   | -      | -          | -        | 28.5 | 88  | 34  | 63  | 151 | 29  | 32  | 135 | 169 | -  | -   | 1.400  |
| J2BL/BLR          | 3/4"   | doble | 3/4"   | 3/8"   | 1/4"       | 13.2     | 28.5 | 88  | 34  | 63  | 161 | 39  | 32  | -   | -   | 28 | 145 | 1.550  |
| J3B axial/radial  | 1"     | único | 1"     | -      | -          | -        | 34.9 | 100 | 37  | 74  | 173 | 35  | 37  | 152 | 189 | -  | -   | 2.100  |
| J3BL/BLR          | 1"     | doble | 1"     | 1/2"   | 3/8"       | 16.7     | 34.9 | 100 | 37  | 74  | 183 | 45  | 37  | -   | -   | 31 | 190 | 2.350  |
| J4B axial/radial  | 1 1/4" | único | 1 1/4" | -      | -          | -        | 41   | 110 | 53  | 93  | 207 | 44  | 47  | 169 | 222 | -  | -   | 3.800  |
| J4BL/BLR          | 1 1/4" | doble | 1 1/4" | 3/4"   | 1/2"       | 21       | 41   | 110 | 53  | 93  | 217 | 54  | 47  | -   | -   | 34 | 199 | 4.150  |
| J5B axial/radial  | 1 1/2" | único | 1 1/2" | -      | -          | -        | 48   | 124 | 60  | 106 | 220 | 41  | 53  | 185 | 245 | -  | -   | 7.300  |
| J5BL/BLR          | 1 1/2" | doble | 1 1/2" | 1"     | 3/4"       | 26.5     | 48   | 124 | 60  | 106 | 240 | 53  | 53  | -   | -   | 38 | 220 | 7.800  |
| J6B axial/radial  | 2"     | único | 2"     | -      | -          | -        | 57   | 142 | 66  | 117 | 264 | 52  | 57  | 211 | 277 | -  | -   | 8.800  |
| J6BL/BLR          | 2"     | doble | 2"     | 1 1/4" | 1"         | 33.2     | 57   | 142 | 66  | 117 | 270 | 67  | 57  | -   | -   | 43 | 249 | 9.500  |
| J7B axial/radial  | 2 1/2" | único | 2 1/2" | -      | -          | -        | 72   | 172 | 72  | 147 | 313 | 69  | 74  | 250 | 322 | -  | -   | 11.500 |
| J7BL/BLR          | 2 1/2" | doble | 2 1/2" | 1 1/2" | 1 1/4"     | 42       | 72   | 172 | 72  | 147 | 333 | 89  | 74  | -   | -   | 54 | 299 | 12.700 |
| J8B axial/radial  | 3"     | único | 3"     | -      | -          | -        | 86   | 195 | 85  | 174 | 355 | 75  | 87  | 284 | 369 | -  | -   | 15.000 |
| J8BL/BLR          | 3"     | doble | 3"     | 2"     | 1 1/2"     | 47.8     | 86   | 195 | 85  | 174 | 380 | 100 | 87  | -   | -   | 65 | 342 | 16.200 |
| J9B axial/radial  | 3 1/2" | único | 3 1/2" | -      | -          | -        | -    | 226 | 106 | 196 | 424 | 92  | 98  | 333 | 439 | -  | -   | 22.000 |
| J9BL/BLR          | 3 1/2" | doble | 3 1/2" | 2 1/2" | 2"         | 59.8     | -    | 226 | 106 | 196 | 454 | 122 | 98  | -   | -   | 82 | 414 | 24.000 |
| J10B axial/radial | 4"     | único | 4"     | -      | -          | -        | -    | 226 | 110 | 196 | 424 | 92  | 98  | 336 | 446 | -  | -   | 32.000 |
| J10BL/BLR         | 4"     | doble | 4"     | 3"     | 2 1/2"     | 76       | -    | 226 | 110 | 196 | 454 | 122 | 98  | -   | -   | 82 | 409 | 35.000 |
| J11B axial/radial | 5"     | único | 5"     | -      | -          | -        | -    | 262 | 130 | 234 | 506 | 114 | 117 | 376 | 506 | -  | -   | 57.000 |
| J11BL/BLR         | 5"     | doble | 5"     | 3 1/2" | 3"         | 88.8     | -    | 262 | 130 | 234 | 536 | 144 | 117 | -   | -   | 95 | 486 | 63.000 |

# J-/-BLR DOBLE SELLO ROTANTE



Junta Rotativa autosoportada J-/-BLR

Doble sello mecánico con amarre rotante de lanza

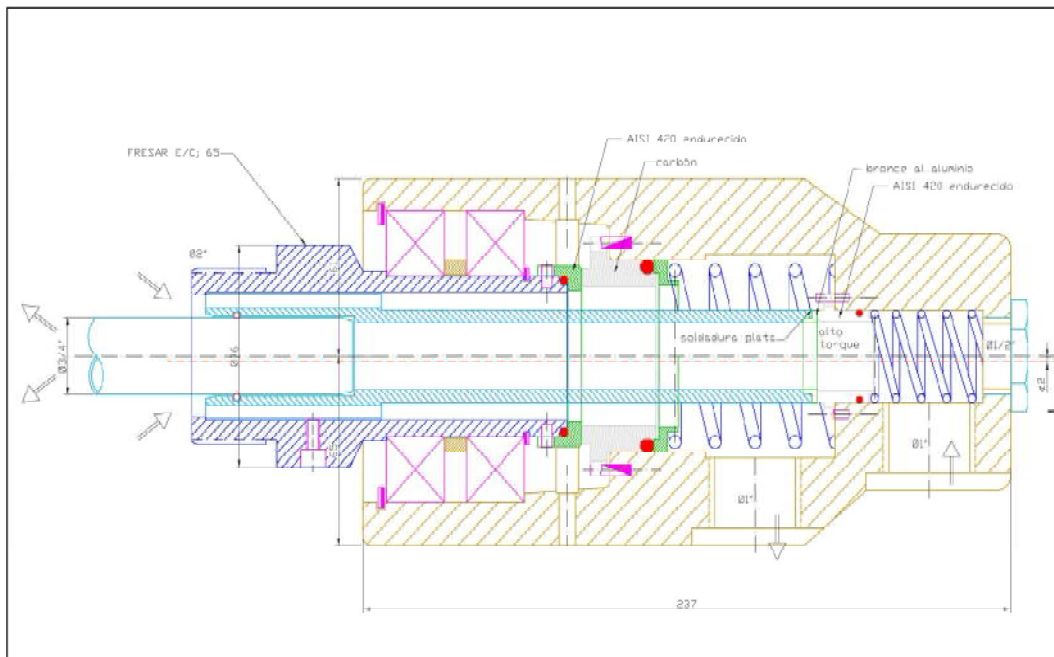
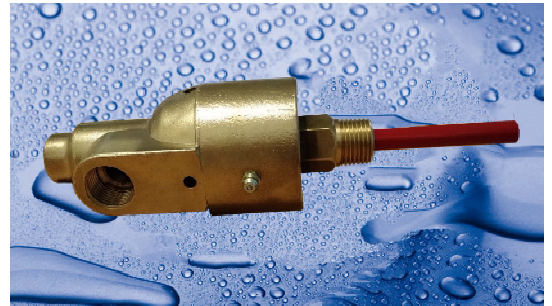
Fluidos: agua, aceite refrigerante, vapor baja presión, aire, líquidos varios

Presión 285psi

Temperatura : 160°C

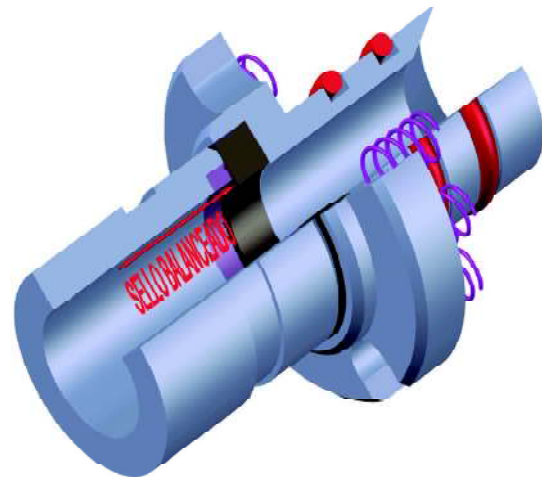
Régimen : 3000 rpm

Bajo torque, compacta, totalmente construída en Br o inoxidable. Posee ambos sellos mecánicos flotantes, permitiendo absorber vibraciones por altas velocidades con alternativas constructivas en función al tipo de fluido, presión y régimen. Conexiones roscadas o bridadas.



| Modelo   | d      | V      | C      | L girat. | e/c  | A   | B   | D   | E   | F   | G   | J  | X   | Z   | Peso Kg |
|----------|--------|--------|--------|----------|------|-----|-----|-----|-----|-----|-----|----|-----|-----|---------|
| J3/0 BLR | 1"     | 3/8"   | 3/8"   | 1/4"     | 34.9 | 100 | 37  | 74  | 89  | 52  | 37  | 25 | 40  | 55  | 2.500   |
| J4/1 BLR | 1 1/4" | 1/2"   | 1/2"   | 3/8"     | 41   | 110 | 53  | 93  | 115 | 62  | 47  | 31 | 50  | 70  | 4.500   |
| J5/2BLR  | 1 1/2" | 3/4"   | 3/4"   | 1/2"     | 48   | 124 | 60  | 106 | 125 | 65  | 53  | 35 | 60  | 85  | 8.300   |
| J6/3BLR  | 2"     | 1"     | 1"     | 3/4"     | 57   | 142 | 66  | 117 | 143 | 77  | 57  | 38 | 70  | 100 | 10.200  |
| J7/4BLR  | 2 1/2" | 1 1/4" | 1 1/4" | 1"       | 72   | 172 | 72  | 147 | 174 | 102 | 74  | 49 | 80  | 118 | 13.400  |
| J8/5BLR  | 3"     | 1 1/2" | 1 1/2" | 1 1/4"   | 86   | 195 | 85  | 174 | 200 | 115 | 87  | 58 | 90  | 130 | 17.300  |
| J9/6BLR  | 3 1/2" | 2"     | 2"     | 1 1/2"   | -    | 226 | 106 | 196 | 246 | 140 | 98  | 65 | 100 | 140 | 25.100  |
| J10/7BLR | 4"     | 2 1/2" | 2 1/2" | 2"       | -    | 226 | 110 | 196 | 250 | 140 | 98  | 65 | 110 | 150 | 37.400  |
| J11/8BLR | 5"     | 3"     | 3"     | 2 1/2"   | -    | 262 | 130 | 234 | 296 | 166 | 117 | 78 | 120 | 160 | 65.700  |

**J-B-AP  
ALTA PRESION  
Y VELOCIDAD**



**SELLO MECANICO  
BALANCEADO  
HIDRAULICAMENTE**

Junta Rotativa Autosoportada para alta presión y velocidad, medidas desde Ø 1/4 hasta Ø2

Sello mecánico multiresorte balanceado en carburo de tungsteno para alta presión.

Cuerpo en Br o inoxidable

Niple en acero niquelado o inoxidable

Presión máxima : 200 bar (2800 psi)

Máxima velocidad : 10000 rpm

Temperatura hasta 120 °C

**NO apta para trabajo en seco**

El modelo **J-B-AP/CE** permite la circulación de fluido refrigerante , a través de los husillos de la máquina herramienta, girando a alta velocidad, resolviendo los problemas de rotación en seco .

Al circular agua por el circuito secundario, se reduce la carga mínima aplicada al sello mecánico multiresorte balanceado, lo que permite al rotor girar libremente, garantizando una larga duración de funcionamiento con mínimo desgaste.

Cuerpo de Br aleado (mejora la difusión térmica), niple de inoxidable, sello mecánico multiresorte balanceado, cámara de enfriamiento (circuito secundario).

**APTA para trabajo en seco**

