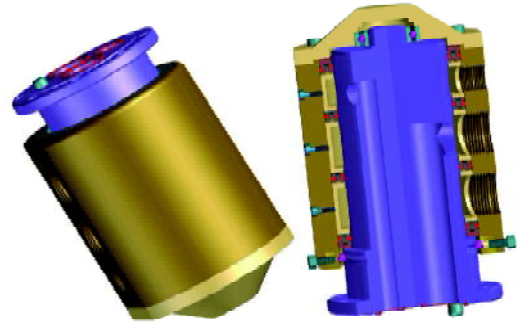


UNION GIRATORIA MULTICANAL



Las UNIONES GIRATORIAS se caracterizan por su sellado «RADIAL», a diferencia del «AXIAL» que tienen las Juntas Rotativas. Esto les permite poseer multicanales de conexión y/o diferenciales de presión, indistintamente un canal u otro. **Estos canales pueden estar dispuestos concéntricamente o coaxiales.**

Están montadas sobre sendos «rodamientos», lo que estabiliza su giro, pudiendo alcanzar mayores velocidades que otras marcas.

El diseño exclusivo de sus sellos radiales combinan la elasticidad de los o`rings de silicona o viton con la resistencia al desgaste y baja fricción del PTFE del cuerpo del sello.

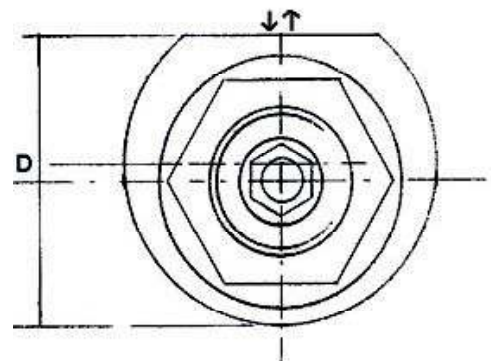
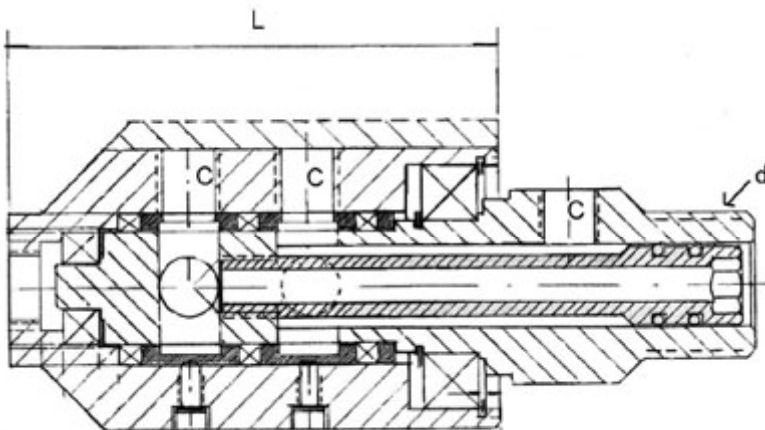
Cuerpo de Br, Al o Inox.

Conjunto rotante en SAE 4140 o en AISI 420 - Temple por inducción

Presión diferencial : 100 bar hasta 200 bar

Temperatura : 120°C

RPM : 500



Nota: diseños básicos adaptables al requerimiento del cliente

Modelo	d	D	L (2 canales)	C Ø canal	Peso (cuerpo en Al)
UG1	1/2"	50	150	1/8"	0,650
UG2	3/4"	60	160	3/8"	0,800
UG3	1"	70	170	1/2"	1,100
UG4	1 1/4"	85	200	1/2"	1,900
UG5	1 1/2"	100	220	3/4"	3,200
UG6	2"	130	242	1"	4,400
UG7	2 1/2"	150	265	1 1/4"	6,800
UG8	3"	170	290	1 1/2"	8,500
UG10	4"	200	320	2"	14,000

Tabla de referencia (para 2 canales iguales) pudiendose ampliar a «n» canales de distintos diámetros. Consulte con nuestro departamento técnico.